



**Organización Panamericana de la Salud
CAMPUS VIRTUAL DE SALUD PÚBLICA**

**GUÍA DE TUTORES PARA LA CREACIÓN Y
CONFIGURACIÓN DE UNA ACTIVIDAD SKYPE**

CONTENIDO

- I. Introducción
- II. Configuración de Perfil de Usuario en Skype para su uso en Moodle
- III. Configuración de Perfil de Usuario en el campus para uso del Skype
- IV. Creación de una actividad Skype dentro de un Curso
- V. Creación de un Bloque Skype

I. Introducción

Skype es una aplicación que permite a los usuarios realizar llamadas de voz sobre el internet. Estas llamadas no tienen costo alguno sin importar si los demás usuarios se encuentran en otros países. Por otro lado, las llamadas a teléfonos fijos y teléfonos celulares tienen un costo mínimo. Skype tiene otras características adicionales como chat, envío de mensajes de texto a teléfonos celulares, transferencia de archivos y video conferencias.

En el Campus Virtual de Salud Pública, Skype puede ser agregado como una actividad de un curso, esto permite la interacción entre los participantes del mismo. Adicional a esto, se puede colocar un bloque skype, el cual despliega el estado de los de estudiantes logueados en el skype. Esta actividad puede configurarse para que sea exclusivamente para los profesores o para alumnos y profesores.

Es importante tener presente que para poder participar de una actividad Skype, cada uno de los participantes debe tener una cuenta de Skype y debe tener al menos la versión 2.0.79 de skype instalada y configurada correctamente para que esta actividad, esto lo veremos en detalle posteriormente en la guía. Si todavía no tiene una cuenta Skype, visite el sitio www.skype.com para crear su cuenta.

II. Configuración de Perfil de Usuario en Skype para su uso en Moodle

1. Una vez dentro del programa **Skype**, vaya al menú principal y haga clic sobre **Tools > Options**. A continuación, aparecerá una pantalla como la que aparece en la **figura #1**.

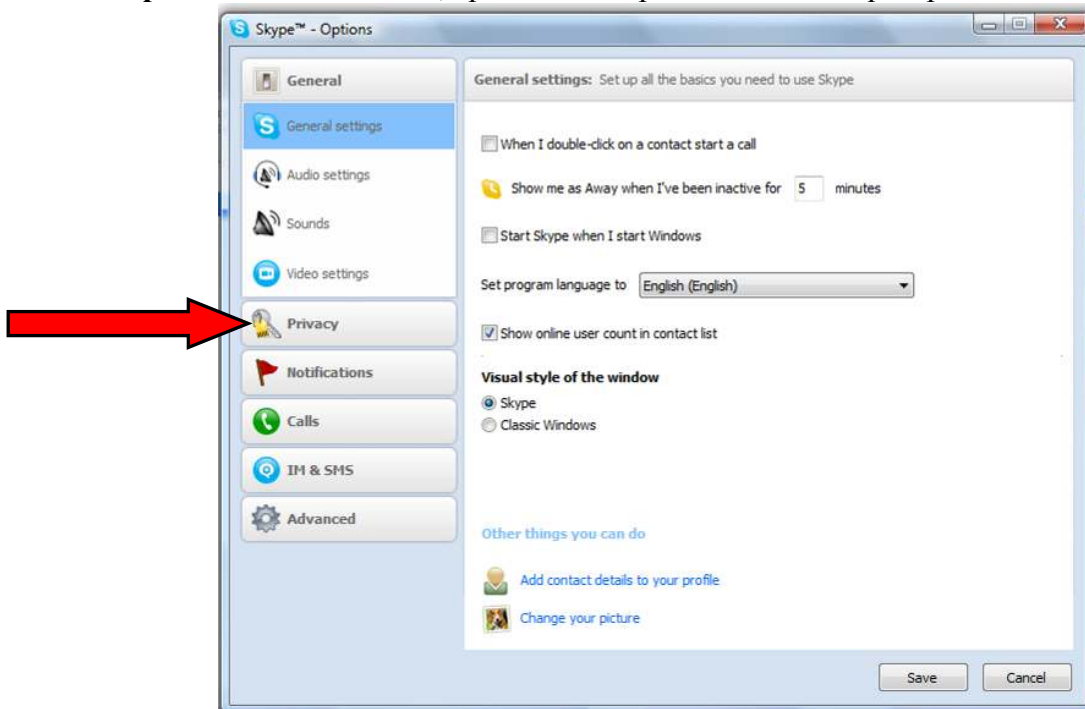


Figura #1. Pantalla de Edición del Perfil de usuario – Programa Skype

2. Haga clic sobre la pestaña **Privacy** y luego en **Privacy Settings** tal y como se muestra en las **figuras #1 y 2**. A continuación, verá la imagen que se muestra en la **figura #2**.

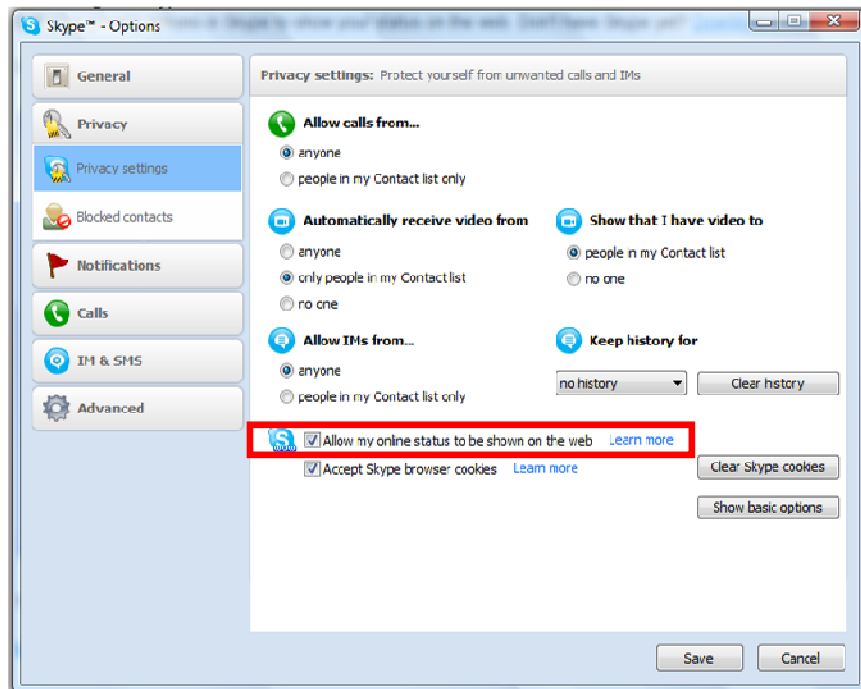


Figura #2. Pantalla de Edición del Perfil de usuario – Programa Skype

3. Coloque el gancho en la opción **Allow my online status to be shown on the web** tal y como se muestra en la **figura #2**.
4. Haga clic sobre el botón **Save** para guardar los cambios realizados.

III. Configuración de Perfil de Usuario en el Campus para uso del Skype

1. En la página principal del aula a mano izquierda, haga clic sobre el enlace **Actualizar Información Personal** (ver Figura #3).



Figura #3. Pantalla Principal del Aula Virtual

2. A continuación verá una pantalla como la que aparece en la **figura #4**, en donde podrá editar su información personal. Haga clic sobre el botón **Mostrar Avanzadas**.

Figura #4. Formulario de Edición de Perfil del usuario

3. A continuación se desplegarán unas campos adicionales bajo la categoría Opcionales. Introduzca el ID o usuario de su cuenta Skype (**ver Figura #5**).

Figura #5. Formulario de Edición de Opciones del usuario – Campo ID Skype

- Haga clic sobre el botón Actualizar Información Personal para guardar los cambios realizados (**Figura #5**).

A continuación, aparecerá una pantalla como la que se muestra en la **figura #6** en la que debe aparecer el ID de Skype que acaba de introducir.



Figura #6. Información básica de perfil de usuario

IV. Creación de una actividad Skype dentro de un Curso

- Para crear una actividad skype, vaya a la parte superior derecha dentro de la página principal del curso en particular y haga clic en el botón **Activar Edición** (Ver **Figura #7**).



Figura #7. Imagen de un curso

Al hacer clic sobre este botón, aparecerán los íconos que permiten la edición de los elementos existentes en el curso y los botones para agregar recursos y actividades. En la

figura #8 aparecen los botones para agregar recursos y actividades los cuales aparecen al final de cada módulo temático del curso.

2. Para crear una actividad Skype, haga clic sobre el botón de **Agregar Actividad** y seleccione la opción Skype tal y como aparece en la figura #8.



Figura #8. Imagen de un curso – Agregando Actividad Skype

A continuación, aparecerá un formulario para la creación de la actividad skype tal y como el que aparece en la figura #9.

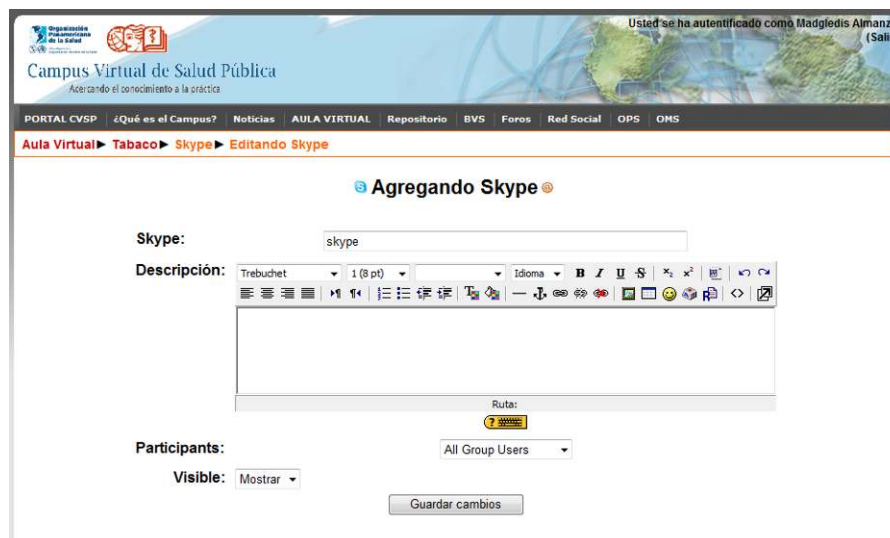


Figura #9. Formulario de Creación de una Actividad Skype

3. Llene el formulario de la figura #9 introduciendo un nombre en el campo **Skype**.
4. Introduzca el objetivo de la actividad o cualquier otra información que usted considere relevante en el campo **Descripción**.

5. Defina si la actividad incluye a todos los participantes o sólo a los tutores a través del campo **Participants**. Las opciones disponibles en este campo son:
 - a. All Group Users
 - b. All Course Teachers

6. Defina si la actividad estará visible o no para los participantes del curso a través del campo **Visible**. La configuración de este campo afecta principalmente a los estudiantes, quienes no podrán ver la actividad, ya que los profesores si podrán verla. Las opciones disponibles en este campo son:
 - a. Mostrar
 - b. Ocultar

7. Haga clic sobre el botón **Guardar Cambios** y aparecerá una pantalla como la que aparece en la **figura #10** que le permitirá escoger los usuarios que desea participen de la actividad. Cabe mencionar, que en dicho listado sólo aparecerán los participantes del curso que tengan definido su ID skype en la plataforma Moodle.

8. Del listado de participantes que se despliega en la **figura #10**, seleccione los que deseen participen en la actividad haciendo clic sobre el nombre y posteriormente haciendo clic sobre el botón **Choose**.

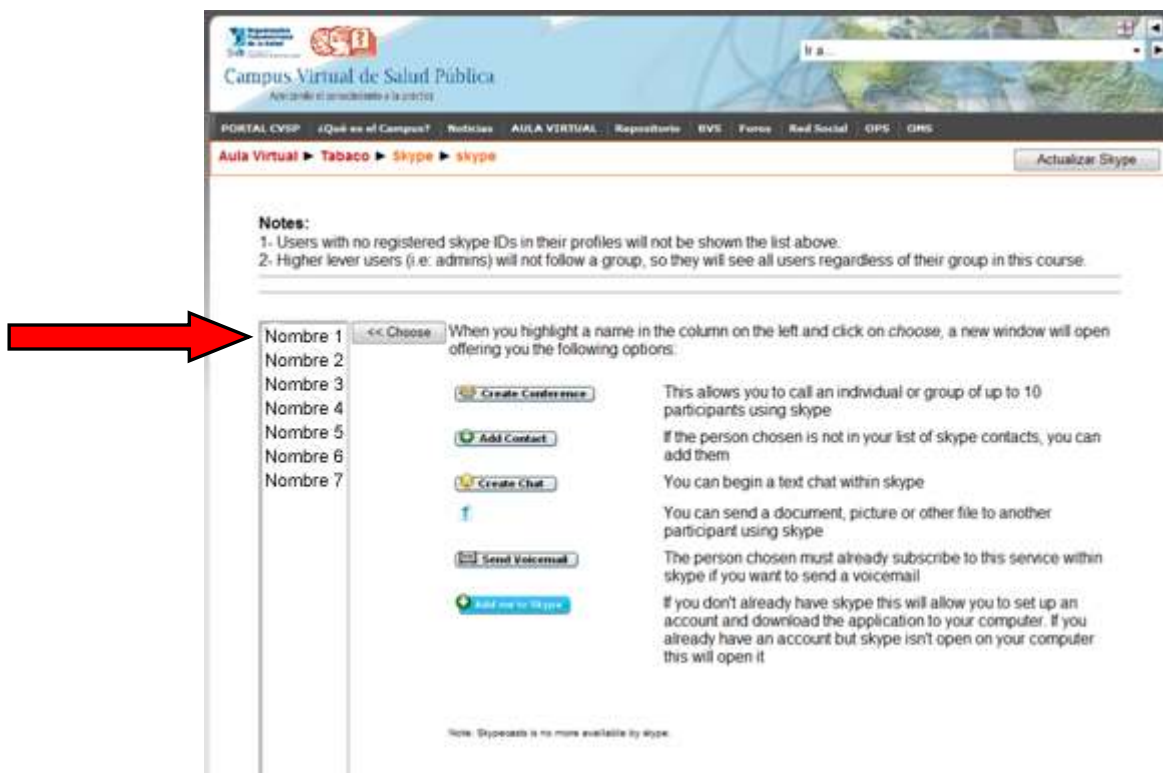


Figura #10. Pantalla de selección de participantes de la Actividad Skype

V. Creación de un Bloque Skype

1. Para crear un bloque skype, vaya a la parte superior derecha dentro de la página principal del curso en particular y haga clic en el botón **Activar Edición** (Ver Figura #11).



Figura #11. Imagen de un curso

Al hacer clic sobre este botón, aparecerán los íconos que permiten la edición de los elementos existentes en el curso y los botones para agregar recursos, actividades y bloques. En la **figura #12** aparece el botón para agregar bloques, el cual aparece al lado derecho por lo general.



Figura #12. Imagen de un curso – Botón para agregar Bloques

- Para agregar un bloque Skype, haga clic sobre el botón de **Agregar** (Figura #12) y seleccione la opción **Who's On Skype** tal y como aparece en la **figura #13**.



Figura #13. Imagen de un curso – Agregando Bloque Skype

A continuación, aparecerá el bloque Skype tal y como se muestra en la **figura #14**. El objetivo del Bloque Skype es el de desplegar los estudiantes que se encuentran online. A través del mismo, también se puede llamar a otros participantes del curso.



Figura #14. Imagen de un curso – Bloque Skype

NOTA IMPORTANTE:

Para poder participar exitosamente de una actividad Skype de un curso las siguientes condiciones deben darse:

- Debe configurar la cuenta en Skype para permitir acceso web.
- Debe tener definido su ID Skype en el aula.
- Debe ser participante del curso en donde tomará lugar la actividad Skype.
- Debe ser invitado a la actividad (ser escogido dentro de la lista de participantes).
- Debe estar logueado en el programa Skype al momento de participar en la actividad.